



AFP™_Leggero

Płyty z technologią CleanPrint do drukowania na tekturze falistej.





Minimalny docisk. Po prostu muśnięcie.

Super-miękkie płyty AFP™-Leggero z technologią CleanPrint firmy Asahi zostały specjalnie zaprojektowane do drukowania z minimalnym dociskiem na opakowaniach z tektury falistej, zapewniając minimalny washboarding i dobre krycie farbą w celu uzyskania najwyższej jakości, eliminując przy tym zgniatanie tektury, aby lepiej chronić zapakowane towary.



Doskonale **krycie farbą**

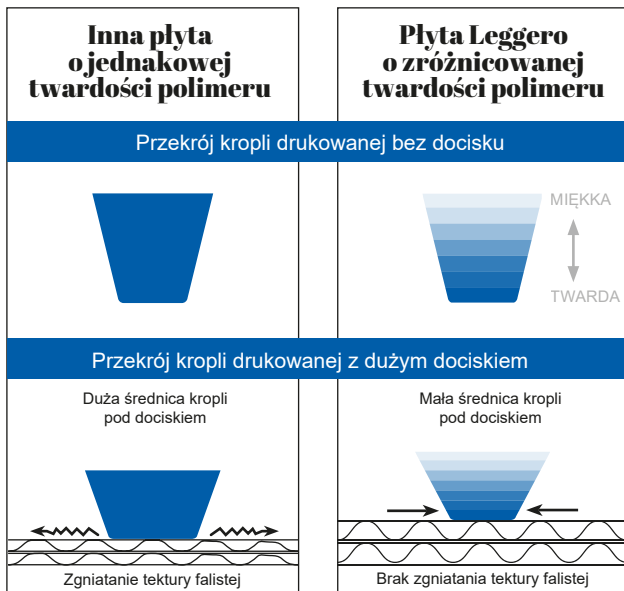
Pokrycie farbą obszarów o jednolitym kolorze może stanowić problem w druku fleksograficznym na tekturze falistej. Dzięki super-miękkim płytom AFP™-Leggero nie trzeba się już tym martwić! Można osiągnąć doskonałe pokrycie farbą i najlepszą możliwą jakość w druku bezpośrednio na tekturze falistej. Można też znacznie łatwiej uzyskać lepsze rezultaty drukowania na papierach o niższej jakości.



AFP™-Leggero



Inna płyta

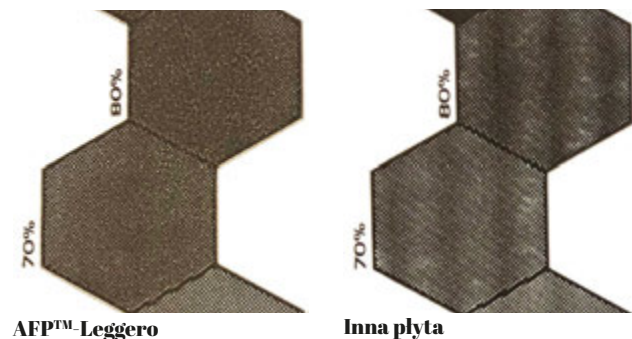


Unikalna struktura polimerowa

Płyty AFP™-Leggero charakteryzują się unikalną strukturą polimerową, co skutkuje zmniejszeniem prążkowania i brakiem zgniatania tekstury falistej.

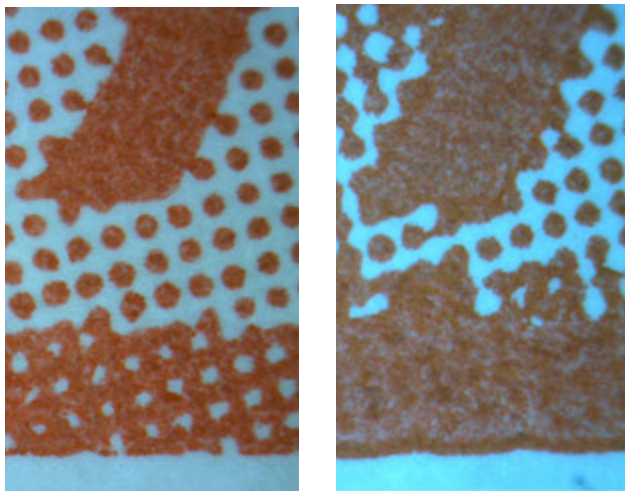
Minimalny washboarding

Ponieważ płyty AFP™-Leggero są super-miękkie i gładkie, umożliwiają drukowanie z minimalnym dociskiem. Oznacza to, że washboarding (powszechny problem dotyczący jakości druku fleksograficznego na teksturze falistej) jest radykalnie zmniejszony.



AFP™-Leggero

Inna płyta



AFP™-Leggero

Inna płyta

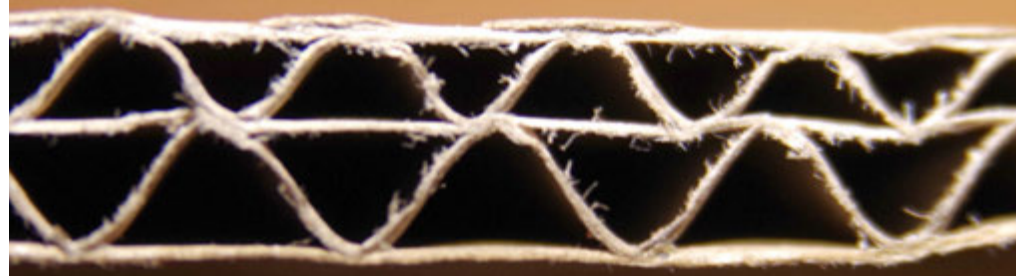
Lepsza jakość cienkich linii i drobnego tekstu

W typowym druku fleksograficznym bezpośrednio na teksturze falistej jest wywierany zbyt duży docisk na płytę, co powoduje zlewanie się punktów. To sprawia, że drukowanie wysokiej jakości cienkich linii i drobnego tekstu jest prawie niemożliwe. Płyty AFP™-Leggero firmy Asahi umożliwiają druk z niewielkim dociskiem bez zlewania się punktów, co zapewnia ostry i wyraźny obraz.

Technologia CleanPrint dla bardziej zrównoważonego druku fleksograficznego

W płytach fleksograficznych AFP™-Leggero firmy Asahi zastosowano technologię CleanPrint. Płyty te zostały specjalnie opracowane przez naszych inżynierów chemików w celu transferu całej farby na zadrukowywane podłoże, redukując przestoje maszyny na czyszczenie płyty i jednocześnie zapewniając wyjątkowo powtarzalną jakość w ramach całej serii. Zaowocowało to wyższą jakością, mniejszą ilością odpadów i poprawą wskaźnika całkowitej efektywności!

**Dowiedz się
więcej o
produktach
firmy Asahi
już dziś.**



Test zgniatania plyty 3,94 mm

	Płyta Leggero	Inna płyta
Twardość płyty	25° Shore A	31° Shore A
Grubość surowej płyty	3,01 mm	3,01 mm
Grubość zadrukowanej płyty	3,01 mm (bez zgniecenia)	2,98 mm (zgniecenie)
Gęstość	0,44	0,41

Płyty AFP™-Leggero – specyfikacje

Super-miękkie płyty fleksograficzne AFP™-Leggero firmy Asahi do drukowania na tekturze falistej. Dostępność płyt o innych grubościach należy potwierdzić u przedstawiciela firmy Asahi.

Grubość płyty	2,84 mm	3,94 mm	5,5 mm
Twardość Shore A (Teclock)	28	25	24
Zastosowanie	Tektura falista zwykła / lekka		
Zalecane farby	Wodne / solwentowe		
Rozdzielczość w wersji cyfrowej	120 lpi	120 lpi	120 lpi
Zakres tonalny	2+95%	2+95%	2+95%
Kreska izolowana	0,150	0,150	0,150
Kropka izolowana	0,200	0,200	0,200
Współczynnik dysproporcji K	17,05	23,97	33,77
Kolor płyty	Jasnoniebieski/jasnozielony		
Podbicie światła przy 120 lpi	9%	9%	9%
Naświetlanie wstępne	570 mJ*	1400 mJ*	1950 mJ*
Głębokość reliefu	Maks. 1,2 mm	Maks. 1,2 mm	Maks. 1,2 mm
Naświetlanie laserowe	3,8 J/cm ²	3,8 J/cm ²	3,8 J/cm ²
Naświetlanie główne	6000 mJ*	6000 mJ*	6000 mJ*
Tempo wymywania na minutę	110 mm/min	110 mm/min	90 mm/min
Naświetlanie wykańczające UVA	1000 mJ*	1000 mJ*	1000 mJ*
Naświetlanie końcowe UVC (maks.)	1000 mJ*	1000 mJ*	1000 mJ*

* Pomiary w mJ przeprowadzono za pomocą sprzętu OCR. Wyszczególnione warunki narządzania płyt dotyczą wyposażenia centrum technicznego firmy Asahi Photoproducts i nie mogą być przyjęte jako domyślne. Te wartości należy przyjmować z ostrożnością i traktować jako doświadczalne wartości początkowe do testowania warunków narządzania płyt, zgodnie z opisem w podręczniku szkoleniowym firmy Asahi Photoproducts.



Reprograf Flexo Sp. z o.o.
ul. Gnieźnieńska 66,
62-006 Bogucin k/Poznań
www.reprografflexo.pl

Asahi Photoproducts

Paepsem Business Park
Boulevard Paepsem 22
B-1070 Brussels, Belgium
Phone: +32 (0)2 526 05 30
info@asahi-photoproducts.com

Asahi Kasei Corporation

Photoproducts Division
1-1-2, Yurakucho, Chiyoda-ku,
Tokyo 100-0006, Japan
Phone: +81(3)6699-3353
info@asahi-photoproducts.com

Asahi Kasei Electronics Materials (Suzhou), Co. Ltd

Asahi Flexo Technical Center
261 Xinglong Street,
Suzhou Industrial Park
Jiangsu, 215021 China
Phone: +86-512-62836188-162
info@asahi-photoproducts.com

asahi-photoproducts.com

AsahiKASEI

Asahi Photoproducts