



# AWP™\_CleanFlat

Wodowymywalne płyty z punktem płaskim





# Płaskie, ale nienudne.

## Wodowymywalne płyty z punktem płaskim

Płyty AWP™-CleanFlat to wodowymywalne płyty z punktem płaskim, gwarantujące stale wysoką jakość osiągnięć maszyny drukującej. Te płyty poprawiają transfer farby w druku szerokowstęgowym na opakowaniach elastycznych i kartonach na napoje. Jednocześnie zapewniają zrównoważoną redukcję śladu węglowego. Są płaskie, ale z pewnością nienudne!

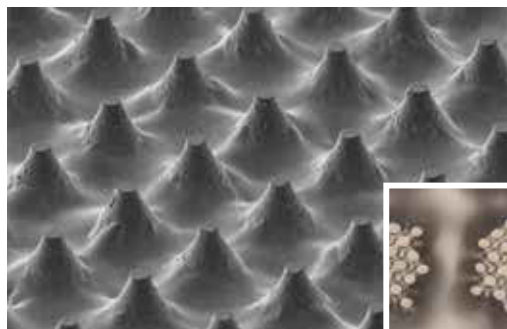
## Zachowanie cennych zasobów

Wodowymywalne płyty AWP™-CleanFlat oferują wiele korzyści, zapewniając większą harmonijność druku fleksograficznego ze środowiskiem naturalnym oraz oszczędność cennej energii i zasobów naturalnych, gwarantując przy tym doskonałą wydajność druku i żywe obrazy.



## Doskonała wyrazistość obrazu dzięki mikrocelom

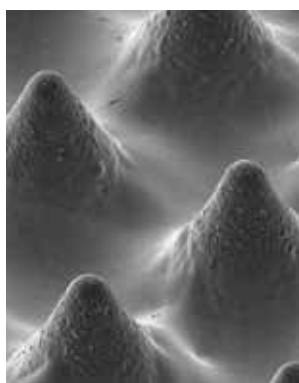
Płyty AWP™-CleanFlat to płyty z punktem płaskim gotowe do użycia bez konieczności stosowania specjalnego procesu obróbkowego ani oprzyrządowania. Są one kompatybilne ze standardowymi procesami, z wykorzystaniem wyposażenia takiego jak świetłówki UV, lampy LED UV i systemy naświetlania Full HD. W płytach AWP™-CleanFlat firmy Asahi zastosowano technologię CleanPrint, uzyskując doskonałą wydajność drukowania w połączeniu z rastrowaniem mikroceli w harmonii ze środowiskiem naturalnym.



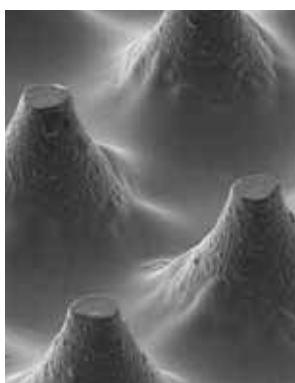
Płyta AWP™-CleanFlat



Kryształowy raster płyty AWP™-CleanFlat



Typowy obraz rastrów z punktem zaokrąglonym



Obraz rastrów płyty AWP™-CleanFlat z punktem płaskim

## Powtarzalna jakość druku na chropowatych podłożach

Płyty AWP™ CleanFlat zapewniają powtarzalną jakość druku od początku do końca. Dzięki płaskiej powierzchni styku można przy niewielkim docisku drukować na prawie każdym podłożu, od gładkich folii po chropowate papiery. Płyty AWP™ CleanFlat umożliwiają uzyskanie powtarzalnych efektów drukowania poprzez doskonały transfer farby nawet na nierównych powierzchniach. To sprawia, że płyty CleanFlat są wybierane przez firmy poligraficzne do realizacji powtarzalnych zadań i serii wysokonakładowych.

## Technologia CleanPrint dla bardziej zrównoważonego druku fleksograficznego

W płytach fleksograficznych AWP™-CleanFlat firmy Asahi zastosowano technologię CleanPrint. Płyty te zostały specjalnie opracowane przez naszych inżynierów chemików w celu transferu całej farby na zadrukowywane podłoże, redukując przestoje maszyny na czyszczenie płyty i jednocześnie zapewniając wyjątkowo niezmienną jakość w ramach całej serii. Zaowocowało to wyższą jakością, mniejszą ilością odpadów i poprawą wskaźnika całkowitej efektywności!

## Doskonały wskaźnik całkowitej efektywności. Najwyższa jakość.

Wskaźnik całkowitej efektywności to kluczowy wskaźnik opłacalności druku fleksograficznego. Płyty z technologią CleanPrint uzyskują znaczną poprawę wskaźnika całkowitej efektywności (OEE) w porównaniu z innymi płytami, w niezrównany sposób zwiększając dostępność, wydajność i jakość.



**Dowiedz się  
więcej  
o produktach  
firmy Asahi  
już dziś.**



**Reprograf Flexo Sp. z o.o.**  
ul. Gnieźnieńska 66,  
62-006 Bogucin k/Poznań  
[www.reprografflexo.pl](http://www.reprografflexo.pl)

#### **Asahi Photoproducts**

Paepsem Business Park  
Boulevard Paepsem 22  
B-1070 Brussels, Belgium  
Phone: +32 (0)2 526 05 30  
[info@asahi-photoproducts.com](mailto:info@asahi-photoproducts.com)

#### **Asahi Kasei Corporation**

Photoproducts Division  
1-1-2, Yurakucho, Chiyoda-ku,  
Tokyo 100-0006, Japan  
Phone: +81(3)6699-3353  
[info@asahi-photoproducts.com](mailto:info@asahi-photoproducts.com)

#### **Asahi Kasei Electronics Materials (Suzhou), Co. Ltd**

Asahi Flexo Technical Center  
261 Xinglong Street,  
Suzhou Industrial Park  
Jiangsu, 215021 China  
Phone: +86-512-62836188-162  
[info@asahi-photoproducts.com](mailto:info@asahi-photoproducts.com)

[asahi-photoproducts.com](http://asahi-photoproducts.com)

## **Płyty AWP™-CleanFlat – podsumowanie**

- Najwyższej jakości wodowymywalne płyty fotopolimerowe uzyskujące wysoką rozdzielczość rastrowania i stabilne punkty rastrowe.
- Płyty z punktem płaskim bez konieczności stosowania specjalnego procesu obróbkowego ani oprzyrządowania.
- Doskonały transfer farby dzięki technologii CleanPrint pozwala ograniczyć liczbę przestojów maszyny na czyszczenie płyty, co poprawia rentowność.
- Gładkie przejścia tonalne ze stabilnymi punktami świetlnymi, co umożliwia realizację zadań z zakresu innych technologii drukowania.
- Kompatybilność z większością dostępnych farb (solwentowe, wodne i UV).
- Znakomita elastyczność eliminuje zaginanie krawędzi płyt w przypadku małych cylindrów drukujących.
- Całkowity czas narządzenia w całym procesie znacznie poniżej 1 godziny.
- Druk fleksograficzny w większej harmonii ze środowiskiem.

	AWP™-CleanFlat	
Grubość płyty	1,14 mm	1,70 mm
Twardość Shore A (Teclock)	77	70
Zastosowanie	Folie, etykiety, papier, kartony na napoje	
Zalecane farby	Wodne, solwentowe i UV	
Kolor płyty	Żółty	

**AsahiKASEI**

**Asahi Photoproducts**  
an Asahi Kasei company