



AWP™ 4835 P

do wmywanych wodą płyt firmy Asahi

Wymywarka płyt AWP™4835P została zaprojektowana pod kątem wymagań średnich firm korzystających z płyt formatu 90 × 120 cm. Ta wymywarka zapewnia stałą jakość druku z krótkim czasem dostępu do płyty.

Ponadto wymywarka AWP™4835P redukuje do minimum zapotrzebowanie na wodę, dzięki czemu jest rozwiązaniem przyjaznym dla środowiska naturalnego, ukierunkowanym na rozwój druku w równowadze z nim.



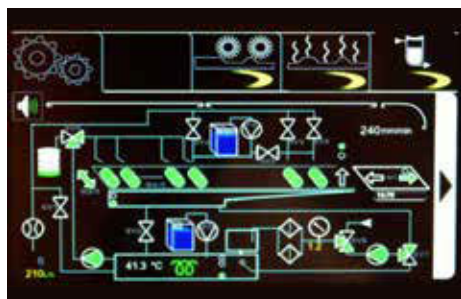
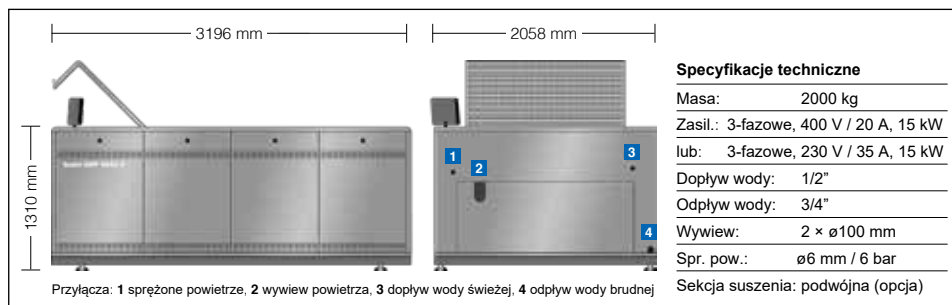
WATCH THE VIDEO

Główne cechy AWP™-4835P

- Wymiary tej przyjaznej dla użytkownika maszyny zapewniają oszczędność miejsca (dł. 3196 × szer. 2058 × wys. 1310 mm).
- Maksymalny rozmiar płyty 90 × 120 cm, grubość płyty od 1,14 mm do 1,70 mm
- Wymyte pozostałości fotopolimerów są wychwytywane przez zintegrowany dwukierunkowy system filtrowania do postaci stałej.
- Korpus ze stali nierdzewnej ułatwia czyszczenie.
- Alarmy konserwacyjne z możliwością definiowania parametrów przez użytkownika. Wszystkie ważne funkcje są dostępne centralnie przy użyciu ekranu dotykowego.
- Zdalne połączenie przez Internet w standardzie do serwisowania maszyn.
- Automatyczna listwa mocująca ułatwia obróbkę płyt.
- Szczotki oscylacyjne z obrotami wstecznymi i naświetlarka z ruchem posuwisto-zwrotnym zapewniają optymalną wydajność wmywania.
- Wymywarka jest kompatybilna z nowymi, wymagającymi technologiami rastrowania.
- Temperatury obróbki ~40°C zapewniają świetne efekty produkcji z doskonałą stabilnością wymiarową płyt.
- Wymywarka AWP™ 4835 spełnia najwyższe wymogi dotyczące jakości, wykorzystując przyjazne dla środowiska technologie obróbki płyt.
- Suszarka podwójna dostępna na zamówienie (opcjonalnie).

**Dowiedz się
więcej
o produktach
firmy Asahi
już dziś.**

Zespół	Wymywarka
Maksymalne wymiary płyty	90 × 120 cm
Typ płyty	DEW, CleanFlat
Grubość płyty	Od 1,14 do 1,70 mm
Wymiary systemu	Dł. 3196 × szer. 2058 mm × wys. 1310 mm



Wszystkie ważne funkcje są dostępne centralnie przy użyciu ekranu dotykowego

Wymyte pozostałości fotopolimerów są wychwytywane przez filtr do postaci stałej



Połączenie internetowe do zdalnej obsługi serwisowej



Dwukierunkowy system filtracji zapewniający maksymalną wydajność

Zespół opcjonalny

W infrastrukturze do zarządzania płyt AWP™ może być potrzebna sekcja naświetlania, sekcja suszenia i sekcja doświetlania końcowego. Istnieje również możliwość wyposażenia wymywarki w podwójną suszarkę.



Reprograf Flexo Sp. z o.o.
ul. Gnieźnińska 66,
62-006 Bogucin k/Poznań
www.reprografflexo.pl

Asahi Photoproducts

Paepsem Business Park
Boulevard Paepsem 22
B-1070 Brussels, Belgium
Phone: +32 (0)2 526 05 30
info@asahi-photoproducts.com

Asahi Kasei Corporation

Photoproducts Division
1-1-2, Yurakucho, Chiyoda-ku,
Tokyo 100-0006, Japan
Phone: +81(3)6699-3353
info@asahi-photoproducts.com

Asahi Kasei Electronics Materials (Suzhou), Co. Ltd

Asahi Flexo Technical Center
261 Xinglong Street,
Suzhou Industrial Park
Jiangsu, 215021 China
Phone: +86-512-62836188-162
info@asahi-photoproducts.com

asahi-photoproducts.com

AsahiKASEI

Asahi Photoproducts
an Asahi Kasei company