



# AFP™\_TSP

Płyty z technologią CleanPrint idealne do farb lepkich.





# Czyste. Uniwersalne. Nielepkie.

## Idealne płyty do farb lepkich

Istnieje wiele nowych receptur farb opracowanych do różnych zastosowań drukarskich, takich jak druk na opakowaniach na karmę dla zwierząt przy użyciu farb PU (rozpuszczalnikowych), laminatów wodnych i innych. Płyty AFP™-TSP z technologią CleanPrint mają uniwersalne zastosowanie i doskonałe właściwości pozwalające zachować czystość w druku fleksograficznym na większości podłoży.

Płyty AFP™-TSP to idealne rozwiązanie do większości farb lepkich – umożliwiają rzadsze przestoje maszyny na czyszczenie i powtarzalną jakość druku.

Nie tkwij przy starych rozwiązaniach – sięgnij po nowe płyty AFP™-TSP.



## Ideal uniwersalności

Te cyfrowe płyty fleksograficzne o średniej twardości zostały zoptymalizowane pod kątem szerokiej gamy materiałów drukarskich, od podłoży chłonnych po nieabsorbujące folie i materiały etykietowe.

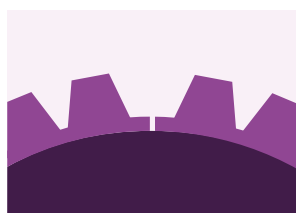
Niezależnie od typu wymaganego podłoża, te płyty niezawodnie zapewniają najwyższą jakość i wydajność.



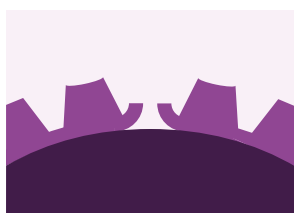
## Połączenie z płytami AFP™-TOP

Poprzez połączenie płyt AFP™-TSP o średniej twardości i twardych płyt AFP™-TOP uzyskano miękkie gradienty tonalne z całkowicie zanikającymi punktami.

Dzięki temu jest możliwa realizacja większej liczby zleceń z innych technologii druku przy użyciu fleksografii.



AFP™-TSP – bez zaginania krawędzi



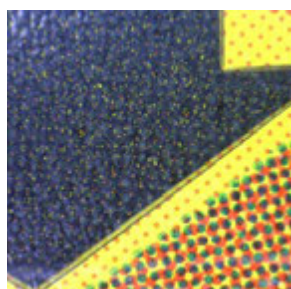
Inna płyta – zaginanie krawędzi

## Znakomita elastyczność płyt

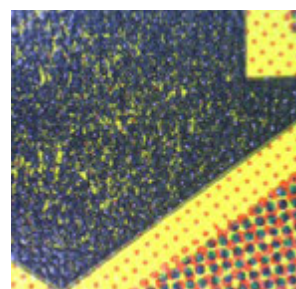
Plastyczna struktura polimerowa płyt AFP™-TSP umożliwia stabilizację krawędzi płyt, co znacznie zmniejsza problemy z ich zaginaniem. Wyższa odkształcalność płyty zmniejsza liczbę zatrzymań maszyny, poprawiając wskaźnik całkowitej efektywności.

## Lepsza jednorodność farby

Kluczową cechą płyt z technologią CleanPrint jest gładki i bardziej jednorodny transfer farby w porównaniu z konwencjonalnymi płytami. Efekty transferu farb wyglądają szczególnie dobrze pod względem zdolności przyjmowania kolejnych warstw, gdy farby o różnych kolorach są drukowane jedna na drugiej.



AFP™-TSP – dobre przyjmowanie kolejnych warstw kolorów



Inna płyta – problemy z kolejnymi warstwami

## Doskonały wskaźnik całkowitej efektywności. Najwyższa jakość.

Wskaźnik całkowitej efektywności to kluczowy wskaźnik opłacalności druku fleksograficznego. Płyty z technologią CleanPrint uzyskują poprawę wskaźnika całkowitej efektywności (OEE) o nawet 33% w porównaniu z innymi płytami, w niezrównany sposób zwiększając dostępność, wydajność i jakość.

## Technologia CleanPrint dla bardziej zrównoważonego druku fleksograficznego

W płytach fleksograficznych AFP™-TSP firmy Asahi zastosowano technologię CleanPrint. Płyty te zostały specjalnie opracowane przez naszych inżynierów chemików w celu transferu całej farby na zadrukowywane podłoże, redukując przestoje maszyny na czyszczenie płyty i jednocześnie zapewniając wyjątkowo powtarzalną jakość w ramach całej serii. Zaowocowało to wyższą jakością, mniejszą ilością odpadów i poprawą wskaźnika całkowitej efektywności!



**Dowiedz się  
więcej  
o produktach  
firmy Asahi  
już dziś.**



**Reprograf Flexo Sp. z o.o.**  
ul. Gnieźnieńska 66,  
62-006 Bogucin k/Poznań  
[www.reprografflexo.pl](http://www.reprografflexo.pl)

#### **Asahi Photoproducts**

Paepsem Business Park  
Boulevard Paepsem 22  
B-1070 Brussels, Belgium  
Phone: +32 (0)2 526 05 30  
[info@asahi-photoproducts.com](mailto:info@asahi-photoproducts.com)

#### **Asahi Kasei Corporation**

Photoproducts Division  
1-1-2, Yurakucho, Chiyoda-ku,  
Tokyo 100-0006, Japan  
Phone: +81(3)6699-3353  
[info@asahi-photoproducts.com](mailto:info@asahi-photoproducts.com)

#### **Asahi Kasei Electronics Materials (Suzhou), Co. Ltd**

Asahi Flexo Technical Center  
261 Xinglong Street,  
Suzhou Industrial Park  
Jiangsu, 215021 China  
Phone: +86-512-62836188-162  
[info@asahi-photoproducts.com](mailto:info@asahi-photoproducts.com)

[asahi-photoproducts.com](http://asahi-photoproducts.com)

## **Płyty AFP™-TSP – podsumowanie**

- Płyty fotopolimerowe o średniej twardości, zapewniające jednorodny transfer farb i doskonałe właściwości przyjmowania kolejnych warstw.
- Dobre połączenie rastrów i apli dzięki technologii CleanPrint.
- Wysoka odporność na ścieranie na różnych podłożach.
- Wysoka wytrzymałość laminowania folii podłożowej w trudnych warunkach drukowania.
- Doskonała odkształcalność redukująca unoszenie się krawędzi płyty podczas drukowania.
- Możliwość stosowania na różnych podłożach tworzywowych, papierowych i foliowych.
- Możliwość poprawy rentowności dzięki mniejszej liczbie przestojów maszyny na czyszczenie płyt.
- Dobre efekty w połączeniu z twardymi płytami AFP™-TOP w druku rastrowanych światła oraz jednorodnych linii i apli.
- Kompatybilność z najnowszymi technologiami rastrowania i mikroceli.

	AFP™-TSP			
	1,14 mm	1,70 mm	2,54 mm	2,84 mm
Grubość płyty	1,14 mm	1,70 mm	2,54 mm	2,84 mm
Twardość Shore A (Teclock)	69	58	49	48
Zastosowanie	Torby papierowe i plastikowe, opakowania elastyczne, nadruki wstępne, etykiety, folie aluminiowe, kartony płaskie			
Zalecane farby	Wodne, solwentowe i UV			
Kolor płyty	Żółty		Pomarańczowy	

**AsahiKASEI**

**Asahi Photoproducts**  
an Asahi Kasei company